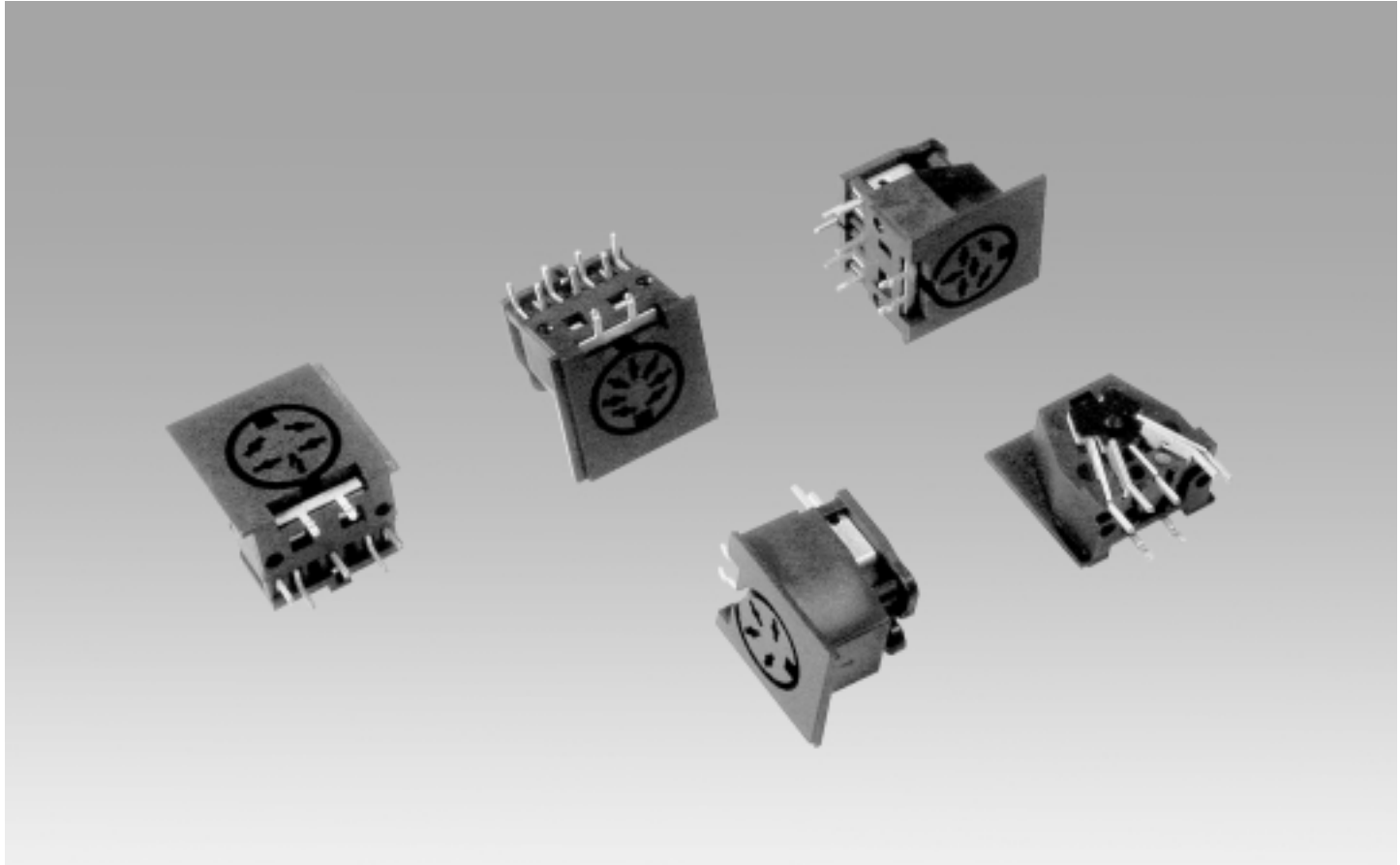




PRESE DIN  
DIN SOCKETS  
PRISES DIN  
DIN BUCHSEN

TIPO  
TYPE  
TYPE  
TYP

**MG / PR**



PER C.S.  
A 90°

FOR P.C.B.  
AT 90°

POUR C.I.  
A 90°

FÜR LEITERPLATTE  
90° ABGEWINKELT

Corpo isolante Nero	Insulating body Black	Corps isolant Noir	Isolierkörper Schwarz	PA 6
Contatti	Contacts	Contacts	Kontakte	CuZn 37 + Ni + Sn
Foro di fissaggio per vite	Fixing hole for screw	Perçage fixation vis	Befestigungsbohrung für schraube	Ø 2,2 X 6,5 mm
Corrente per contatto	Current for contact	Intensité par contact	Belastung für kontakt	4 A
Tensione	Voltage	Tension	Spannung	34 V (DC) 24 V (AC)
Temperatura di lavoro	Working temperature	Température d'utilisation	Temperaturbereich	min.-30°C max +80°C
Resistenza di contatto	Contact resistance	Résistance de contact	Übergangswiderstand	≤10 mΩ